

Graumann-Lofts Nordfassade



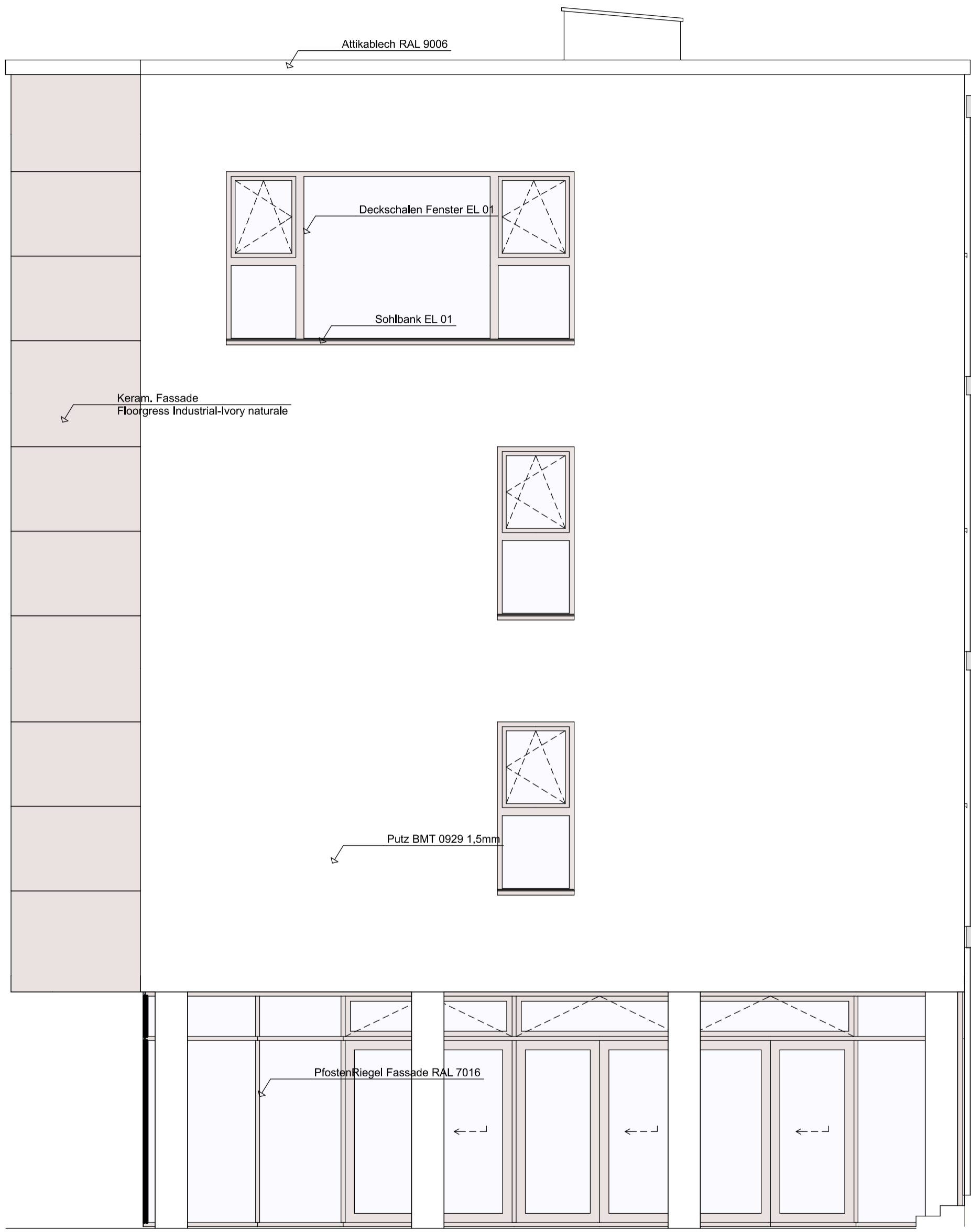
Gesamthöhe ca. 10,40 m

Gesamtlänge ca. 53,5 m

Graumann-Lofts Westfassade

15,09
14,44
120
209
131
209
131
209
125
2,92
0,00

Gesamthöhe ca. 10,40 m



160 106 430 482^s
160 441 95 482^s

Gesambreite ca. 11,5 m